

COTTO

REIMAGINE LIVING REFINEMENT

Reimagine the future of living where design transcends functionality, balancing technological advancement with human essence to create meaningful spaces for tomorrow.

LIVING
TRENDS
FORECAST

25/26

LIVING TRENDS FORECAST 25/26

จากช่วงเวลาแห่งการทบทวนและสะท้อนตัวตนในปี 2023/2024 วันนี้เราได้ก้าวเข้าสู่ยุคของการ "สร้างสรรคใหม่" ที่ชัดเจนยิ่งขึ้น สิ่งนี้ล้วนเป็นการเปลี่ยนแปลงที่น่าตื่นเต้นสำหรับนักออกแบบ ซึ่งกำลังเปิดโอกาสให้เราได้จินตนาการถึงนิยามใหม่ของ การอยู่อาศัยในอนาคต (Reimagine the future)

การออกแบบพื้นที่อยู่อาศัยจึงไม่ใช่แค่เรื่องของความสวยงาม แต่เป็นการผสมผสานนวัตกรรมเข้ากับความเข้าใจในมนุษย์ เพื่อสร้างสรรค์วิถีการอยู่อาศัยรูปแบบใหม่ที่มีความหมายและยั่งยืนพร้อมเติบโตและปรับเปลี่ยนไปพร้อมกับผู้คน

COTTO จึงได้ถอดรหัสกระแสการเปลี่ยนแปลงเหล่านี้ และนำเสนอออกมาเป็น 5 เทรนด์ดีไซน์ที่จะมาเปลี่ยนโฉมการอยู่อาศัยในปี 2025-2026 มาทำความเข้าใจและค้นพบไอเดียการออกแบบ ที่จะตอบโจทย์ผู้ใช้งานในอนาคตไปพร้อมกัน

From a period of reflection and self-discovery in 2023/2024, we have now entered a more distinct era of "recreation". This exciting transformation presents opportunities for designers to reimagine the future of living.

Designing living spaces is no longer just about aesthetics—it's about integrating innovation with human understanding to create new, meaningful, and sustainable ways of living that can grow and evolve alongside people.

COTTO has decoded these transformative trends and presents five design trends that will reshape living spaces in 2025-2026. Let's explore and discover design ideas that will meet the needs of future users through these five trends together.

- **RE(AI)MAGINE** - A trend merging the advancement of AI with nature, creating smart spaces that understand user needs while delivering functionality and sustainability.
- **RE'FINED** - A trend redefining luxury with a focus on craftsmanship and attention to detail, offering exceptional experiences that support genuine relaxation.
- **REZYCLE** - A trend reimagining value from existing materials, reflecting the eco-conscious spirit of the younger generation through stylish, sustainable design.
- **RE-NAIZZANCE** - A trend blending tradition with modernity, creating distinctive spaces that connect local culture with the digital-age lifestyle.
- **RE-MY:D** - A trend bridging the real and digital worlds, seamlessly integrating the warmth of humanity with technology to create spaces that bring joy to daily life.



2025-2026



2023-2024



05 RE(AI)MAGINE



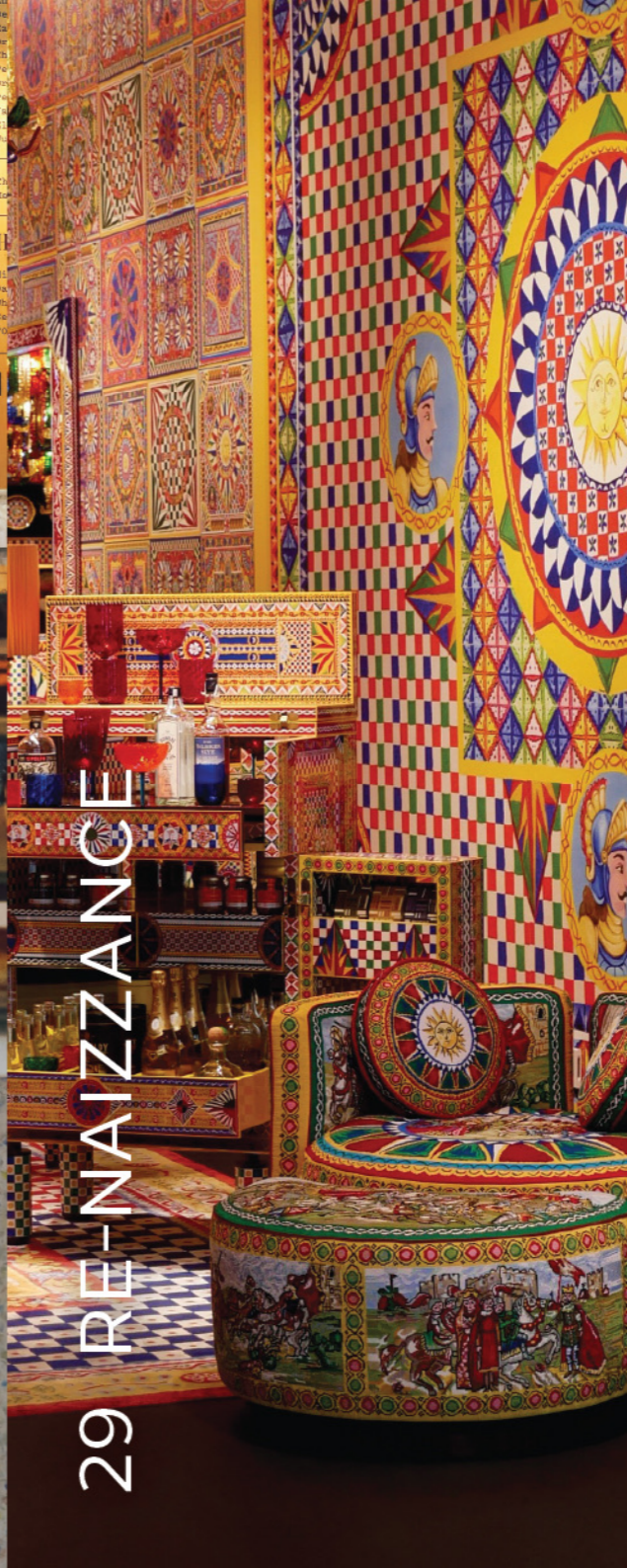
13 RE'FINED



21 REZYCLE



29 RE-NAIZZANCE



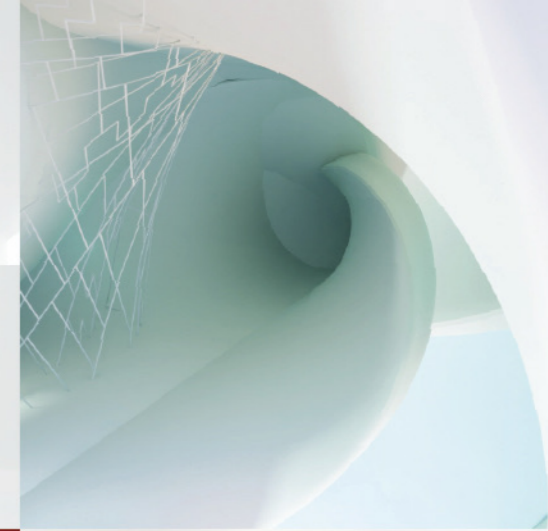
37 RE-MY:D



RE (AI) MAGINE

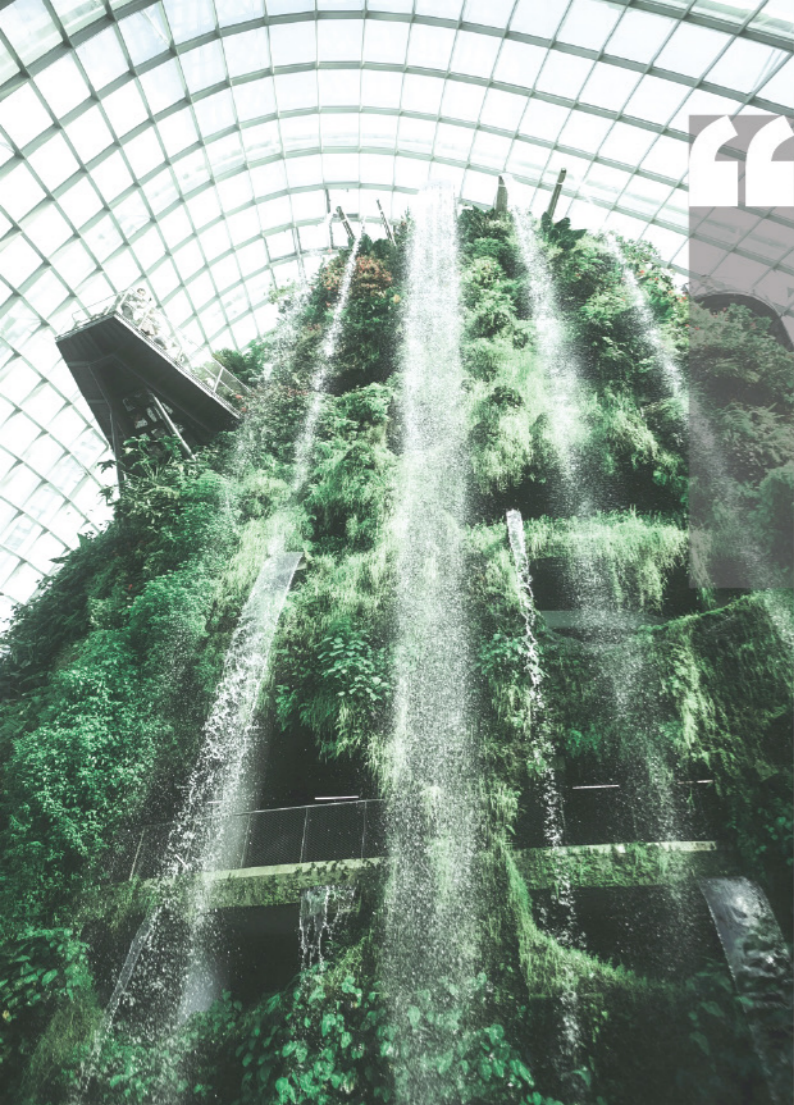
'มุมมองใหม่'
ที่ชีวิตและเอไอเป็นหนึ่งเดียว

COTTO



COZY FUTURISM





Embrace the rhythm of possibility, where innovation dances with imagination, and wisdom whispers in the language of algorithms.

- ChatGPT OpenAi



เมื่อความใส่ใจด้านสุขภาพกลายเป็นวิถีชีวิตพื้นฐานของผู้คน อีกทั้งสังคมกำลังก้าวเข้าสู่ยุค Ageless Society ที่มีประชากรสูงอายุเพิ่มขึ้น การออกแบบพื้นที่อยู่อาศัยจึงต้องถูกตีความใหม่ให้สอดคล้องกับบริบทที่เปลี่ยนแปลง โดยมี Quantum Computing และ AI เข้ามาช่วยยกระดับคุณภาพชีวิต

การแสวงหาจุดสมดุลระหว่างนวัตกรรมและความยั่งยืน จึงนำไปสู่การผสมผสานแนวคิด Biophilic Design เข้ากับความก้าวหน้าของปัญญาประดิษฐ์ ในการสร้างสรรค์พื้นที่ที่มีปฏิสัมพันธ์กับการใช้งานอย่างมีชีวิตชีวา จนเกิดเป็นเทรนด์ 'Re(AI)magine' ที่สะท้อนถึงการปฏิวัติแนวคิดการออกแบบที่มุ่งสู่อนาคตอันยั่งยืน ด้วยการผสมผสานแนวคิด Universal Design, Smart Integration และ Sustainable Innovation เข้าด้วยกันอย่างเป็นหนึ่งเดียว

As health consciousness becomes a fundamental lifestyle and society transitions into an Ageless Society era with a growing elderly population, **the design of living spaces must be reinterpreted to align with these changing contexts.** With Quantum Computing and AI playing a pivotal role in enhancing the quality of life.

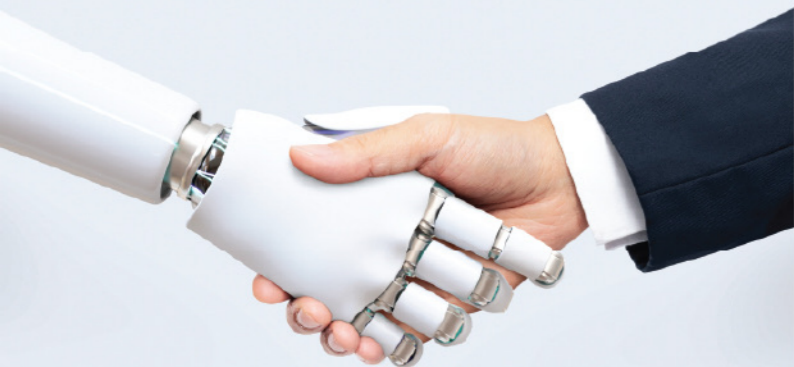
The pursuit of balance between innovation and sustainability has led to the integration of Biophilic Design principles with advanced artificial intelligence in **creating spaces that vibrantly interact with their users,** resulting in the trend of 'Re(AI)magine' that reflects a **revolutionary design approach towards a sustainable future,** achieved through the seamless integration of Universal Design, Smart Integration, and Sustainable Innovation into a cohesive whole.



LIVING SPACE

ในด้านสถาปัตยกรรม เทรนด์นี้บอกเล่าผ่านความร่วมมือสมัยที่ผสมเทคโนโลยีเข้ากับความเป็นธรรมชาติ เช่น เส้นสายโค้งพลิ้วไหว การซ้อนทับของชั้นผนังที่สร้างมิติ หรือการใช้กระจกโค้งที่เชื่อมต่อพื้นที่ภายในและภายนอก รวมถึงการนำแนวคิด **Biophilic** มาประยุกต์ใช้ทั้งในแง่รูปทรงและการจัดการพื้นที่สีเขียว ควบคู่กับการใช้เทคโนโลยีอัจฉริยะในการควบคุมสภาพแวดล้อม

In architecture, the trend is expressed through a contemporary fusion of **technology and nature.** This is exemplified by flowing, curved lines, layered wall surfaces that create depth, and curved glass that seamlessly connects interior and exterior spaces. **The concept of biophilic design** is applied both in forms and integration of green spaces, alongside the use of smart technology to regulate environmental conditions.





Gen X-Y + Multi-Generation



กลุ่ม Gen Y และ Gen X ตอนต้นคือผู้บุกเบิกเทรนด์นี้ พวกเขาไม่เพียงเป็นผู้ที่เข้าใจและเชี่ยวชาญเทคโนโลยี แต่ยังเป็นตัวเชื่อมสำคัญระหว่างกลุ่ม Baby Boomer ที่เริ่มปรับตัวเข้ากับเทคโนโลยี และกลุ่ม Gen Alpha กับ Beta ที่เติบโตมาพร้อมยุคดิจิทัล การสร้างสรรคพื้นที่จึงต้องคำนึงถึงทุกมิติ ทั้งด้านสุนทรมาย ความปลอดภัย และการใช้งานที่เป็นมิตรกับทุกคนในครอบครัว รวมถึงสัตว์เลี้ยงแสนรัก

ผลิตภัณฑ์สำหรับกลุ่มคนเหล่านี้ จึงถ่ายทอดความก้าวล้ำของปัญญาประดิษฐ์ผ่านการออกแบบที่ล้ำสมัย แต่ยังคงไว้ซึ่งความอบอุ่น ผ่านการออกแบบที่เข้าถึงผู้ใช้งานในทุกมิติ เพื่อการพักผ่อน และตอบโจทย์การใช้ชีวิตได้อย่างสมบูรณ์

Generation Y and early Generation X are pioneers of this trend. Not only are they technologically adept and knowledgeable, but they also serve as a critical bridge between Baby Boomers who are beginning to adapt to technology, and Generations Alpha and Beta who are growing up in the digital age. Space creation must therefore consider all dimensions, including Health and Clean, Safe, and Universal Design for every family member, including beloved pets.

Products for these demographics convey the advancement of artificial intelligence through cutting-edge design while maintaining warmth through user-centric design in all dimensions, ensuring complete relaxation and fulfillment of lifestyle needs.

MOOD & TONE



Keywords:

Biophilic Modernism | Future + Generation (Futuration) | Cozy Futurism | AI generate | Smart Technology | Artificial Creativity | Wellness & Care | Hybrid Life | Comfort | Harmony | Airy Feeling



เทรนด์ "Re(AI)magine" เน้นการผสมผสานรูปแบบ **Fluid Form** อย่างเส้นโค้งและมุมมนเข้ากับงาน **Geometric** ส่วนลดทอนลงจะมีโดนามิกที่เกิดจากการผสมผสาน **Organic** และ **Digital Pattern** ในขณะที่วัสดุจะเน้นเป็นกระจก เหล็ก และงานไม้ดัดโค้ง รวมถึง **Smart Material** ที่มีคุณสมบัติพิเศษ

The "Re(AI)magine" trend emphasizes the **fusion of Fluid Form**, featuring curves and rounded corners, with **Geometric** work. The patterns feature dynamic elements created by **blending Organic and Digital Patterns**. Materials focus on glass, steel, and curved woodwork, along with **Smart Materials** with special properties.

Shape & Pattern keywords:

Curve | AI generate form | Fluid Form | Soft Edge | Soft Arch | Soft Geometric | 3D Print Organic Form | High Technology | Futuristic Clean Look | Parametric | 3D Print Pattern | Generative Pattern | Fluid Line | Clean look | Curvy | Soft Dynamic | Fluid Structure | Organic + Digital

Material keywords:

High Technology | Upcycle | Recycle material | Curve Tech Material | Translucent | Semi-Glossy | Smart Material | Hydrophobic | 3D Print material



NUANCE & COLOR

โทนสีหลักคือสีขาวและสีเทา ผสานกับสีโทนอุ่นอย่างสีเบจ งาม้าง และสีไม้ธรรมชาติ เพิ่มความมีชีวิตชีวาด้วย **Modern Terracotta** และ **Aquatic Awe** ที่สะท้อนแนวคิด Wellness Technology พร้อมสร้างจุดเด่นด้วยสีต่างๆจากธรรมชาติ เชี่ยวจากพรรณไม้ และ Transformative Teal

The primary color tones are white and gray, harmonized with warm tones of beige, ivory, and natural wood shades. **Vibrancy is added through Modern Terracotta and Aquatic Awe**, reflecting the wellness technology concept, while **distinctive accents** are created with natural black, botanical green, and Transformative Teal.

Main Color

	Hex: #fff1cf RGB: (255,252,255) CMYK: (0,1,0,0)
	Hex: #f1f1f7 RGB: (255,247,247) CMYK: (0,3,3,0)
	Pantone Cool Gray 1 C Hex: #D9D9D6 RGB: (217,217,214)
	Pantone 427 C Hex: #D0D3D4 RGB: (208,211,212)
	Pantone Cool Gray 7 C Hex: #97999B RGB: (151,153,155)
	Pantone Cool Gray 8 C Hex: #888BD0 RGB: (136,139,141)
	Pantone 566 C Hex: #B9DCD2 RGB: (185,220,210)

Secondary Color

	Pantone 424 C Hex: #707372 RGB: (112,115,114)
	Pantone 7540 C Hex: #4B4F54 RGB: (75,79,84)
	Pantone 7604 C Hex: #E4D5D3 RGB: (228,213,211)
	Pantone 467 C Hex: #D3B8C8D RGB: (211,188,14)
	Pantone 2314 C Hex: #AC7644 RGB: (172,118,68)
	Pantone 7567 C Hex: #89532F RGB: (137,83,47)
	Aquatic awe RGB: (086,70,25)

Accent Color

	Pantone 419 C Hex: #58A291 RGB: (88,162,145)
	Pantone Warm Gray 9 C Hex: #83786F RGB: (131,120,111)
	Pantone 7723 C Hex: #50A684 RGB: (80,166,132)
	Transformative Teal RGB: (092,37,14)
	Soft Wood
	Metal Chromium matt
	Metallic future

RE'FINED

'ประสบการณ์ใหม่'
ที่ความหรูหราและสุขภาวะบรรจบกัน

COTTO



LUXURY WELLNESS





Wellness is the new luxury;
it's about feeling good from the inside out.

- Martha Stewart

ความบีบคั้นทางสังคมที่เพิ่มขึ้นในยุค "Next Normal Life" ก่อให้เกิดความตึงเครียดและความอ่อนล้าที่สะสม จนนำไปสู่การแสวงหาพื้นที่ส่วนตัวที่สร้างความผ่อนคลายและประสบการณ์ที่มีความหมายรูปแบบการดูแลสุขภาพอย่าง "Luxury Wellness" ซึ่งไม่ใช่เพียงการสร้างสมดุลให้ร่างกาย แต่ยังรวมถึงการออกแบบประสบการณ์พิเศษที่ส่งเสริมความเป็นอยู่ที่ดี (Well-Being) จึงได้รับความนิยมมากขึ้น และผู้คนก็พร้อมจะลงทุนถ้าเห็นว่าสิ่งเหล่านั้นคุ้มค่า (Value for Money)

ประสบการณ์ความหรูหราหรือ "Luxperience" จึงต้องผสานทั้งศาสตร์และศิลป์เข้าด้วยกัน เพื่อสร้างสภาพแวดล้อมที่ส่งเสริมการผ่อนคลายและฟื้นฟูร่างกาย เพราะความหรูหราในปัจจุบันไม่ได้จำกัดอยู่แค่วัตถุ แต่ยังรวมถึงการสร้างความรู้สึกลึกซึ้งทางจิตใจ (Spiritual fulfillment) ที่ยกระดับคุณภาพชีวิตของผู้ใช้งานอย่างแท้จริงด้วย

Increasing social pressures in the "Next Normal Life" era have led to **accumulated stress and fatigue, driving people to seek private spaces** that offer relaxation and meaningful experiences. The 'Luxury Wellness' lifestyle, extending beyond physical balance to include specially designed experiences that **enhance well-being, has increasingly gained popularity**, with people willing to invest when they perceive value for money.

The concept of "Luxperience" therefore integrates both science and art to create environments that promote relaxation and physical restoration, as **today's luxury extends beyond material possessions to encompass profound emotional and spiritual fulfillment**, truly elevating users' quality of life.



LIVING SPACE

เทรนด์นี้บอกเล่าความประณีตผ่านงานสถาปัตยกรรมที่เน้นคุณค่าของงาน **คราฟต์** ทั้งหินทราเวอร์ทีนและงานไม้ รวมถึงความโค้งมนของเส้นสาย ผสานกับแสงไฟนุ่มนวลจากโคมไฟทองเหลืองรมดำที่เป็นงานฝีมือ สร้างบรรยากาศที่ละเมียดละไม ขณะที่ **เฟอร์นิเจอร์แบบมินิมอลสะท้อนความหรูหราด้วยวัสดุคุณภาพสูง** เกิดเป็นพื้นที่ที่ผสานความประณีตเข้ากับความสะดวกได้อย่างลงตัว โดยมีโทนสีอบอุ่นเป็นตัวเชื่อมประสาน

This trend conveys sophistication through **architectural design that emphasizes the value of craftsmanship**, featuring travertine stone, woodwork, and curved lines. These elements are complemented by the soft glow of handcrafted dark brass lighting, creating a refined atmosphere. **Minimalist furniture further enhances the luxurious feel** with the use of high-quality materials, resulting in a space that **seamlessly blends meticulous craftsmanship with comfort**. Warm tones serve as the unifying element, tying the overall aesthetic together.

กลุ่มคนที่เป็นตัวแทนของเทรนด์นี้แบ่งเป็นสองกลุ่ม คือ กลุ่ม Gen X ที่สะสมความเหนื่อยล้าจากการทำงานมานาน จนเริ่มตระหนักถึงความเสี่ยงในการใช้ชีวิตและมองหาจุดสมดุลระหว่างการงานกับการดูแลตนเอง เพื่อค้นหาความหมายที่แท้จริงของชีวิต และกลุ่ม Silver Generation ที่กำลังแสวงหาประสบการณ์ใหม่แบบไร้ข้อจำกัดด้านอายุ พร้อมทั้งจะสานฝันและสร้างความทรงจำที่มีคุณค่า ขณะช่วงเวลาที่ผ่านมาเพื่อเติมเต็มความสุขในบั้นปลายชีวิต

พวกเขาให้ความสำคัญกับการออกแบบพื้นที่ที่ผสมผสานเทคโนโลยีขั้นสูง (High Tech) เข้ากับความประณีตในการบริการ (High Touch) ไม่ว่าจะเป็นพื้นที่พักผ่อนท่ามกลางธรรมชาติ สตูดิโอออกกำลังกายที่ตอบโจทย์เฉพาะบุคคล หรือพื้นที่สปาที่มอบประสบการณ์การบำบัดเฉพาะทางรวมถึงการจัดสรรพื้นที่ภายในที่พักอาศัยให้รองรับการอยู่ร่วมกับสัตว์เลี้ยง ซึ่งช่วยสร้างบรรยากาศผ่อนคลายและเยียวยาจิตใจ และสร้างประสบการณ์เฉพาะตัว ที่ยกระดับความหมายของความหรูหราให้ลึกซึ้งกว่าแค่วัตถุหรือการบริการ

This trend is represented by two key groups - Gen X, who have accumulated work fatigue over many years and are beginning to recognize lifestyle risks, seeking balance between work and self-care to discover life's true meaning and the Silver Generation, who are pursuing age-unrestricted new experiences, ready to fulfill dreams and create valuable memories to enrich their later years.

They prioritize spaces that integrate advanced technology (High Tech) with refined service excellence (High Touch), whether it's nature retreats, personalized fitness studios, or specialized therapeutic spa facilities. Their living spaces are also designed to accommodate pets, creating a relaxing and healing atmosphere, ultimately delivering personalized experiences that elevate luxury beyond mere objects or services.

Gen X / Silver Generation



MOOD & TONE



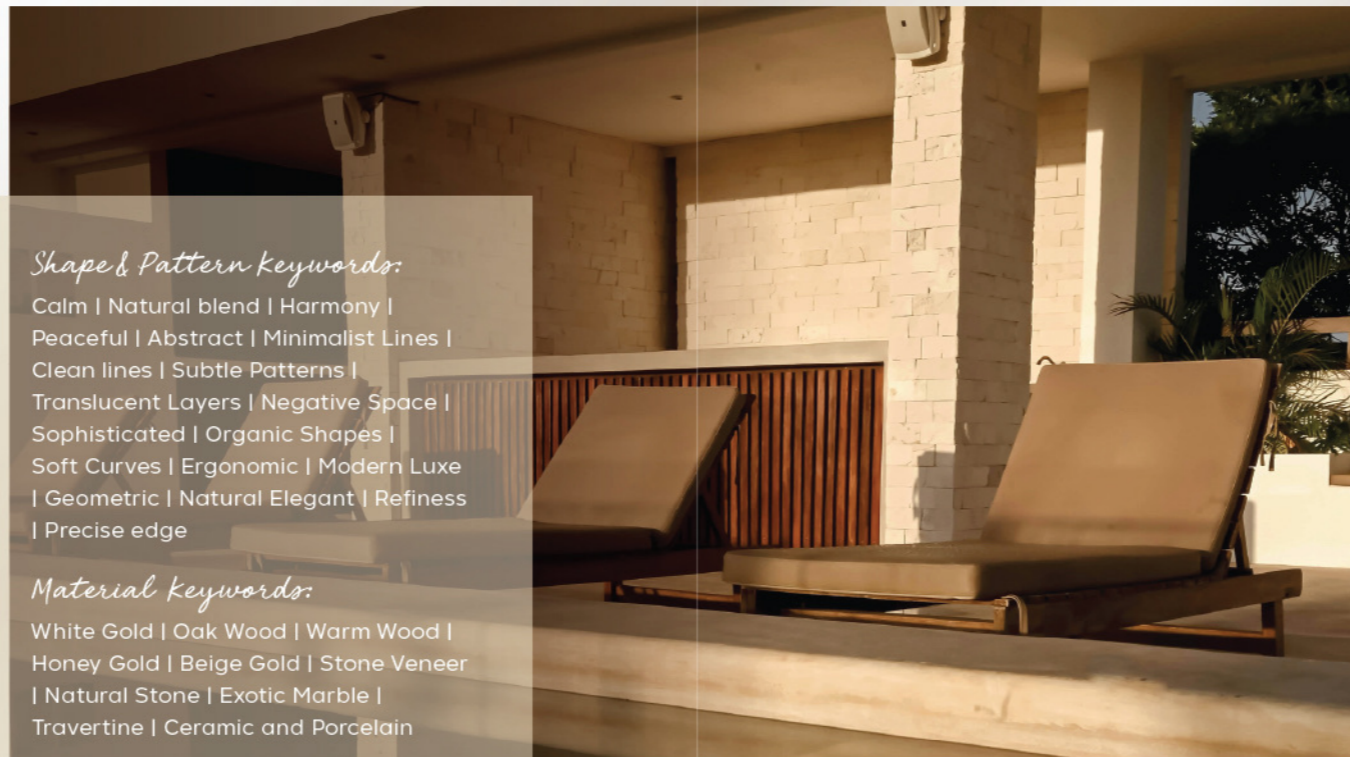
Keywords:

- Mindfulness | Wellness | Refine
- Peaceful calm | Extra comfort | Exclusive | Minimal Luxe | Luxperience | High touch | Discreet Tech | Understated Opulence



รูปทรงเน้นความคอนทราสต์ระหว่างเส้นโค้งอ่อนช้อย และขอบที่คมชัด แต่สร้างความสมดุลระหว่างความเป็นธรรมชาติและความร่วมสมัย ขณะที่ลวดลายมีความอ่อนโยนและเรียบง่าย แต่แฝงความซับซ้อนในรายละเอียด ส่วนวัสดุจะเน้นกลุ่มธรรมชาติอย่างไม้โทนอบอุ่นและหินที่มีลวดลายเฉพาะตัว ผสานกับวัสดุทดแทนธรรมชาติอย่างโลหะสีทองในเฉดพิเศษ และเซรามิกลายหินอ่อน รวมถึงการเลือกใช้วัสดุโปร่งแสงเพื่อสร้างมิติและความรู้สึกเบาบายให้กับพื้นที่

The forms emphasize a **striking contrast between soft curves and precise edges**, achieving a balance between natural and contemporary aesthetics. The patterns are gentle and minimal yet **intricately detailed**. The materials highlight natural elements such as warm wood and uniquely patterned stone, **combined with nature-inspired alternatives** like special-shade gold metals and marble-patterned ceramics. The use of Translucent Layers further adds depth and a sense of lightness to the space, creating a harmonious and airy atmosphere.

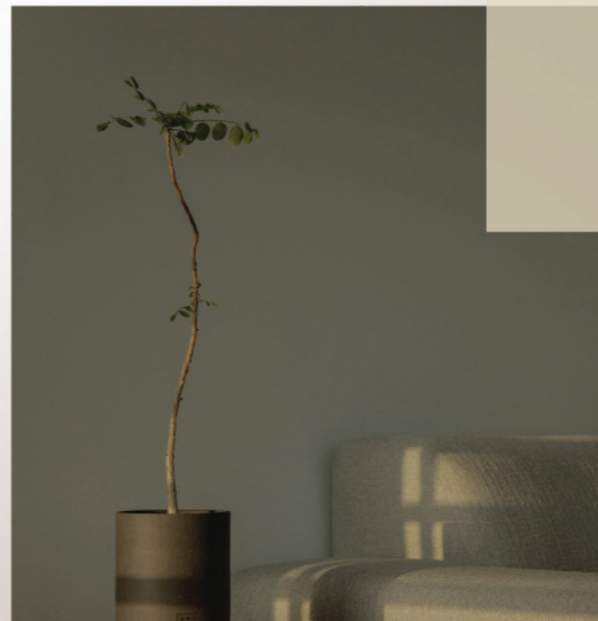


Shape & Pattern keywords:

Calm | Natural blend | Harmony | Peaceful | Abstract | Minimalist Lines | Clean lines | Subtle Patterns | Translucent Layers | Negative Space | Sophisticated | Organic Shapes | Soft Curves | Ergonomic | Modern Luxe | Geometric | Natural Elegant | Refiness | Precise edge

Material keywords:

White Gold | Oak Wood | Warm Wood | Honey Gold | Beige Gold | Stone Veneer | Natural Stone | Exotic Marble | Travertine | Ceramic and Porcelain



NUANCE & COLOR

โทนสีหลักเน้นเอิร์ทโทนและสี Muted ที่เชื่อมโยงกับธรรมชาติ สร้างบรรยากาศผ่อนคลายและหรูหราแบบไม่ฉูดฉาด สะท้อนแนวคิด Wellness Luxury โทนสีรองใช้เพื่อเน้นความสงบและความโอ้โตง ขณะที่สีทองในเฉดพิเศษถูกนำมาเป็นสี Accent เสริมบรรยากาศหรูหราอบอุ่น และเพิ่มมิติให้งานออกแบบ สื่อถึงความมีคุณค่าและความบ่งคั่งอย่างมีรสขนิม

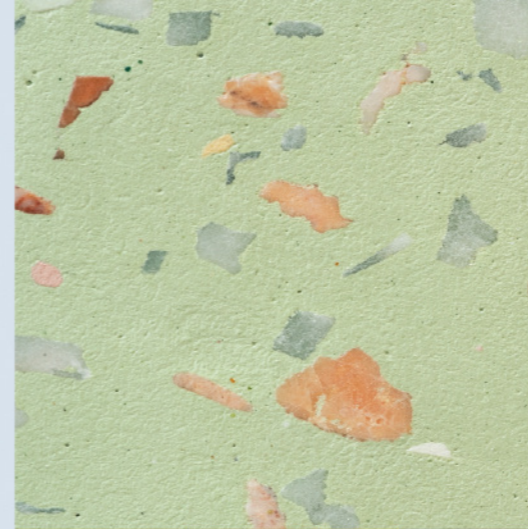
The primary color palette focuses on earth tones and muted colors that connect with nature, creating a relaxing yet understated sense of luxury. This reflects the concept of wellness luxury. Secondary tones are used to emphasize tranquility and spaciousness, while special-shade gold is incorporated as an accent color to enhance the warm, luxurious atmosphere. This accent adds depth to the design, symbolizing value and tasteful sophistication.

Main Color	Secondary Color	Accent Color
 <p>Precious Pearls PANTONE P 179-1 C Hex : #F2F1F0 RGB : (242,241,240)</p>	 <p>Titanium White PANTONE Cool Gray 1 C Hex : #E2E2E2 RGB : (226, 226, 226)</p>	 <p>White Gold PANTONE 20-0084 TPM</p>
 <p>Cannoli Cream PANTONE 7604 C Hex : #F0F0E2 RGB : (240, 239, 226)</p>	 <p>Warm Granite PANTONE Warm Gray 6 C Hex : #A59F9B RGB : (165,159,152)</p>	 <p>Beige Gold PANTONE 20-0027 TPM</p>
 <p>Moon Drop PANTONE 7527 C Hex : #DDDC49 RGB : (221,214,201)</p>	 <p>Smokey Olive PANTONE 417 C Hex : #66D663 RGB : (110,109,99)</p>	 <p>Honey Gold PANTONE 15-1142 TCX</p>
 <p>Natural Radiance Pantone P 9-1 C Hex : #E6DABF RGB : (230,218,191)</p>	 <p>Olive Green PANTONE 5747 C Hex : #3C4C24 RGB : (60,76,36)</p>	 <p>Rich Gold PANTONE 16-0836 TCX</p>
 <p>Swiss Coffee PANTONE 482 C Hex : #D7C5B1 RGB : (215,197,177)</p>	 <p>Woodburn PANTONE 7533 C Hex : #49392A RGB : (73,57,42)</p>	
 <p>Cappuccino Froth PANTONE 4525 C Hex : #C8AF8B RGB : (200,175,139)</p>	 <p>Weathervane PANTONE Black 4 C Hex : #2D2319 RGB : (45,35,25)</p>	
 <p>Walnut Brown PANTONE 7531 C Hex : #6A5F4D RGB : (106,95,77)</p>		
 <p>Japanese Iris PANTONE 7568 C Hex : #7E5739 RGB : (126,87,57)</p>		

REZYZCLE

'คุณค่าใหม่'
ที่คนรุ่นใหม่สร้างสรรค์จากสิ่งเดิม

COTTO





We don't have PLAN B,
because there is no PLANET B

- Banki-Moon



การเปลี่ยนแปลงของโลกในมิติต่างๆ ผลักดันให้ผู้คนต้องปรับตัวอย่างรวดเร็ว พร้อมต้องทำความเข้าใจและรับมือกับสถานการณ์ที่เปลี่ยนแปลงอยู่ตลอดเวลา Generation Z ที่เติบโตมาพร้อมกับเทคโนโลยีและการเชื่อมต่อของข้อมูลข่าวสาร จึงกลายเป็นกำลังสำคัญในการขับเคลื่อนสังคม ด้วยแนวคิดที่เปิดกว้าง อิสระ และการให้คุณค่ากับความเท่าเทียมและความหลากหลาย เรียกว่าเป็น "ผู้บริโภคที่มีข้อมูลความรู้" ที่พิจารณาทุกการตัดสินใจอย่างรอบคอบบนพื้นฐานของความถูกต้องและความโปร่งใส

พลังของ Generation Z กำลังสร้างสังคมใหม่ที่ดีขึ้นผ่านความคิดสร้างสรรค์และความสามารถทางเทคโนโลยี พวกเขาแสดงออกถึงตัวตนผ่านการออกแบบที่ทันสมัยในรูปแบบ Modern Playfulness ควบคู่ไปกับความใส่ใจในสิ่งแวดล้อม ด้วยการใช้ชีวิตที่ยั่งยืน การ Recycle และ Upcycle เพื่อสร้างผลิตภัณฑ์ที่มีคุณค่าและประโยชน์ใช้สอยที่ยาวนานขึ้น สะท้อนการผสมผสานระหว่างอัตลักษณ์ส่วนตัวและความรับผิดชอบต่อสังคมได้อย่างลงตัว

Global changes have driven people to adapt rapidly while understanding and managing constantly evolving situations. Generation Z, who grew up with technology and interconnected information, has become a key force in driving society forward. With their open, independent mindset and value for equality and diversity, they are "informed consumers" who carefully consider decisions based on accuracy and transparency.

Generation Z's influence is creating a better society through creative and technological capabilities. They express their identity through modern design with Modern Playfulness, alongside environmental consciousness, utilizing sustainable materials, recycling, and upcycling to create products with lasting value and utility, perfectly balancing personal identity with social responsibility.

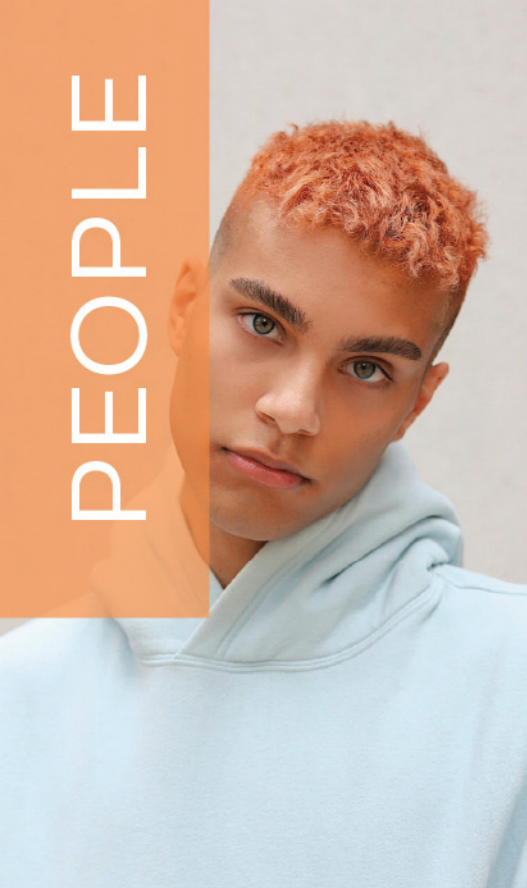
LIVING SPACE



งานด้านสถาปัตยกรรมนั้นให้ความสำคัญกับการปรับปรุงอาคารเก่าให้กลับมามีชีวิตใหม่ และเพิ่มลูกเล่นด้วยการนำวัสดุเหลือใช้มาตกแต่งอย่างสร้างสรรค์ เช่น กล่องนมรีไซเคิลที่แปรรูปเป็นผนัง หรือเศษหนังที่ถูกนำมาออกแบบใหม่ ส่วนการจัดการพื้นที่เน้นความยืดหยุ่นเพื่อรองรับการใช้งานที่หลากหลายในอนาคตพร้อมกับใส่ใจเรื่องการประหยัดพลังงาน ผ่านระบบแสงสว่างและการเลือกใช้วัสดุที่เป็นมิตรต่อสิ่งแวดล้อม สะท้อนการออกแบบที่รับผิดชอบต่อโลก แต่ยังคงความสวยงามร่วมสมัย

Architectural work prioritizes breathing new life into old buildings through creative decoration with recycled materials, such as transforming milk cartons into walls or redesigning leather scraps. Space management emphasizes flexibility to accommodate diverse future uses, while focusing on energy efficiency through lighting systems and eco-friendly material selection, reflecting environmentally responsible design that maintains contemporary aesthetics.





MOOD & TONE



Gen Z

Generation Z คือคนที่เติบโตมาพร้อมกับการเข้าถึงข้อมูล และความเข้าใจด้านสิ่งแวดล้อม พวกเขาสร้างอิทธิพลผ่านโซเชียลมีเดีย และเป็นกระบอกเสียงเรียกร้องความยั่งยืนในระดับสังคม และระดับโลก สังก่อนผ่านการเลือกสรรสินค้าและแบรนด์ที่มีจริยธรรมในการรักโลก พวกเขาตระหนักถึงปัญหาระดับโลก ทั้งโลภากักตัว ความไม่เท่าเทียมทางเศรษฐกิจ สภาวะโลกร้อน และการจัดการทรัพยากรที่ยั่งยืน

การตัดสินใจของกลุ่ม Generation Z ผ่านการศึกษาและเปรียบเทียบอย่างรอบคอบ โดยให้ความสำคัญกับความโปร่งใสและความยั่งยืนในการดำเนินธุรกิจ พร้อมยินดีจ่ายเพิ่มเพื่อสินค้าที่เป็นมิตรกับสิ่งแวดล้อม พวกเขาจึงไม่เพียงเป็นกลุ่มผู้บริโภคที่มีกำลังซื้อ แต่ยังเป็นแรงขับเคลื่อนให้ธุรกิจต้องปรับเปลี่ยนแนวทางการดำเนินงาน ไปสู่รูปแบบที่รับผิดชอบต่อสังคมมากขึ้น ธุรกิจที่สามารถตอบสนองความต้องการนี้ จะได้รับการสนับสนุนในระยะยาว และสร้างความสัมพันธ์ที่ยั่งยืนกับกลุ่มผู้ใช้งานรุ่นใหม่ได้อย่างแท้จริง

Generation Z grew up with information accessibility and environmental awareness. They wield influence through social media, advocating for sustainability at both societal and global levels, demonstrated through **their selection of ethically eco-conscious products and brands**. They recognize global challenges, from globalization and economic inequality to climate change and sustainable resource management.

Generation Z's decisions come from thorough research and comparison, **emphasizing business transparency and sustainability**, with willingness to pay more for eco-friendly products. Beyond being just a **consumer group with purchasing power**, they are catalysts forcing **businesses to shift towards more socially responsible operations**. Businesses that meet these needs will gain long-term support and build truly sustainable relationships with this new generation of users.

Keywords:

Dynamic | Playful | Modern fun | Composite material | Mix-matched | Expressive | Gimmick | Recycling | Authentic | Optimistic | Parody



Shape & Pattern Keywords:
 Solid Form | Parody | Gimmick | Abstract
 Forms | Geometric | Curve | Rounded |
 Twist | Creative | Gimmicks | Playful |
 Free Form | Randomization | Melting |
 Creativity | Marbling

Material Keywords:
 Recycling Materials | Composite Material
 | Bio-based & Biodegradable Materials |
 Sustainable Materials

รูปทรงในเทรนด์ ReZycle เต็มไปด้วยความสนุกและความคิดสร้างสรรค์ ผ่านการผสมผสานฟอร์มที่หลากหลาย ทั้งรูปทรงเรขาคณิตที่เข้าใจง่ายและเส้นโค้งอิสระ จนถึงรูปทรงที่มีความ Parody & Twist ส่วนลวดลายนั้นมาจากกระบวนการรีไซเคิล เช่น การหลอมละลายที่ให้ความรู้สึกคลื่นไหวและคาดเดาไม่ได้ วัสดุเน้นการรีไซเคิลและรีไซเคิล ทั้งวัสดุคอมโพสิต วัสดุย่อยสลายได้จากธรรมชาติ (Bio-based) และวัสดุเหลือใช้ที่ถูกอัปไซเคิลให้มีมูลค่า (Upcycled Chic)

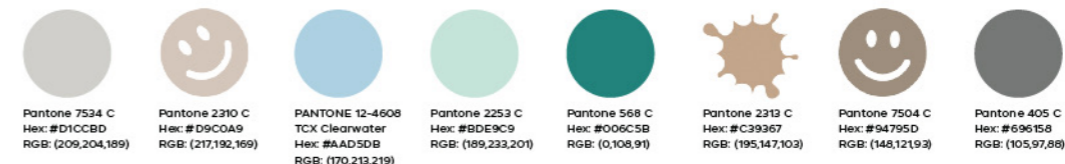
The ReZycle trend features forms filled with **playfulness and creativity** through diverse shape combinations from simple geometric shapes and free curves to shapes with parody & twist. **Patterns emerge from recycling processes** like melting, creating fluid and unpredictable effects. **Materials emphasize reuse and recycling**, incorporating composites, bio-based biodegradable materials, and waste materials upcycled into valuable items (Upcycled Chic).

NUANCE & COLOR

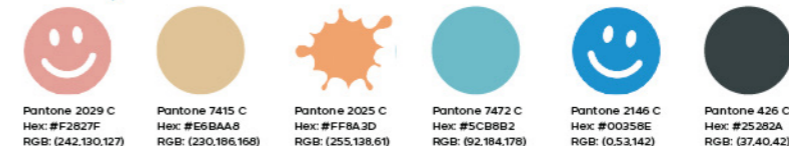
โทนสีในเทรนด์นี้แบ่งเป็นสามระดับ เริ่มจากสีหลักที่เป็นโทน Neutral กลมกลืนกับธรรมชาติ ตามด้วยสีรองที่เพิ่มความสนุกแต่ยังคงความนุ่มนวล และสี Accent ที่สดใสโดดเด่น รวมถึงสีเงินเมทัลลิกที่เสริมความทันสมัย สร้างความน่าสนใจให้งานออกแบบโดยรวม

This trend's colors are divided into three levels: **primary neutral tones** that blend with nature, **secondary colors** adding playful yet gentle touches, and **vibrant accent colors**, including **metallic silver** that adds modernity, creating interest in the overall design.

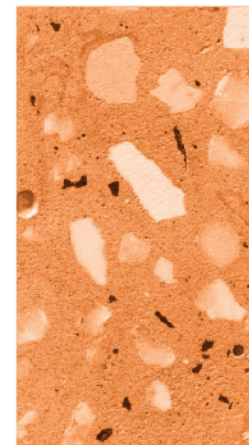
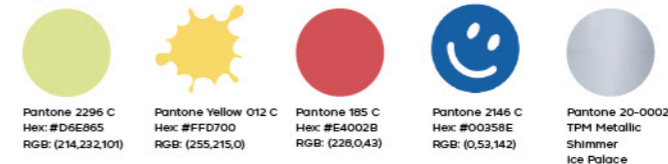
Main Color



Secondary Color



Accent Color



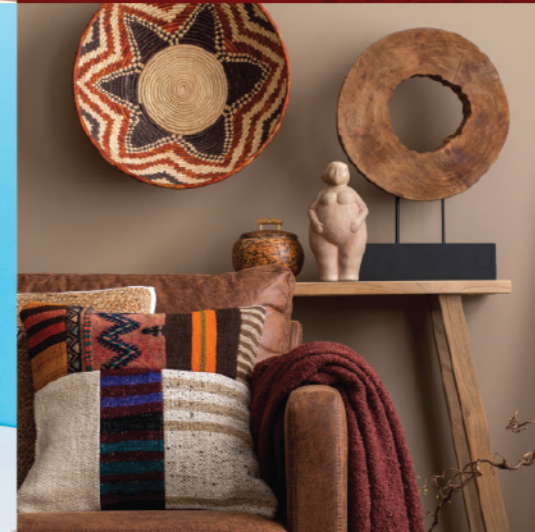
RE-NAIZZANCE

'วัฒนธรรมใหม่'
ที่เชื่อมต่อกความทันสมัยในความดั้งเดิม

COTTO



GLOBAL BLEND LOCAL



“

Our cultural values are a mirror of our creativity.
And when we allow them to merge,
We reflect the true essence of humanity -
one that is interconnected and full of shared meaning.

- Ai Weiwei

”

การเดินทางท่องเที่ยว และการย้ายถิ่นฐาน ที่กลับมาคึกคักหลังยุคโควิด-19 พร้อมอิทธิพลของเทคโนโลยีดิจิทัล ได้สร้างปรากฏการณ์ “Digital Nomad” ที่ผู้คนหลอมรวมการทำงานเข้ากับการเดินทาง สร้างวิถีชีวิตที่ยืดหยุ่น และเปิดรับประสบการณ์ข้ามวัฒนธรรม เกิดจุดบรรจบระหว่างกระแส Globalization ที่เชื่อมต่อผู้คนทั่วโลก และ Localization ที่สะท้อนอัตลักษณ์เฉพาะถิ่น ซึ่งส่งผลให้ธุรกิจสร้างสรรค์เริ่มผสมผสานความเชี่ยวชาญของบุคลากรระดับสากลเข้ากับภูมิปัญญาท้องถิ่น ขับเคลื่อน Soft Power รูปแบบใหม่ที่เปิดรับพลังทางวัฒนธรรมอันหลากหลายจากทั่วทุกมุมโลก

ปรากฏการณ์นี้นำไปสู่การเกิดกระแส “Pop Crafture” ที่ผสมผสานภูมิปัญญาท้องถิ่นเข้ากับเทคโนโลยีร่วมสมัย ผ่านความร่วมมือระหว่างศิลปินท้องถิ่นและองค์กรสร้างสรรค์ ก่อให้เกิดนิยามใหม่ของงานออกแบบที่เชื่อมโยงอัตลักษณ์ดั้งเดิมกับความต้องการของผู้บริโภคยุคใหม่ สร้างมิติใหม่ของการออกแบบที่เคารพในความแตกต่างและคุณค่าทางวัฒนธรรม

The resurgence of travel and relocation in the post-COVID-19 era, coupled with the influence of digital technology, has given rise to the “digital nomad” phenomenon. This lifestyle blends work and travel, promoting flexibility and cross-cultural experiences. It represents a convergence of globalization, which connects people worldwide, and localization, which highlights unique local identities. As a result, creative industries are beginning to merge the expertise of international professionals with local wisdom, driving a new form of soft power that embraces and celebrates the diverse cultural influences from around the world.

This phenomenon has led to the emergence of “Pop Crafture,” which fuses local craftsmanship with contemporary technology through collaborations between local artisans and creative organizations. This synergy redefines design by connecting traditional identities with the demands of modern consumers, creating a new dimension of design that respects diversity and cultural values.

LIVING SPACE



การออกแบบพื้นที่ในเทรนด์ Re-naissance สะท้อนการผสมผสานวัฒนธรรมท้องถิ่นเข้ากับความร่วมมืออย่างสร้างสรรค์ ผ่านการใช้ลวดลายและวัสดุพื้นถิ่นมาตีความใหม่ เช่น ลายจกสานที่ถูกขยายขนาดมาเป็นองค์ประกอบอาคาร งานปักที่ถูกแปลงเป็นลวดลายผนัง การเลือกใช้สีดูฉูดฉาด และรูปทรงแปลกตาสร้างความสนุกสนานให้กับพื้นที่ขณะที่ยังคงเน้นความยืดหยุ่น ผลงานงานคราฟต์ท้องถิ่นเข้ากับวัสดุรีไซเคิลและเทคโนโลยีสมัยใหม่ สร้างประสบการณ์ที่แปลกใหม่แต่ยังคงเอกลักษณ์ดั้งเดิม

The spatial design in the Re-naissance trend reflects a creative fusion of local culture with contemporary elements. This is achieved through the reinterpretation of traditional patterns and materials, such as woven designs scaled up as architectural components or embroidery transformed into wall patterns. Vibrant colors and unconventional shapes add a sense of playfulness to the space. The layout emphasizes flexibility, blending local craftsmanship with recycled materials and modern technology, creating a unique experience that is innovative while preserving traditional identity.



GEN Y / GEN Z

Gen Y และ Gen Z กลุ่มคนที่เติบโตมาพร้อมกับความก้าวหน้าของเทคโนโลยีดิจิทัล ได้กลายเป็นกำลังสำคัญในการขับเคลื่อนวัฒนธรรมร่วมสมัย พวกเขามีความยืดหยุ่นสูงในการปรับตัวและซึมซับวัฒนธรรมที่หลากหลาย เปิดรับประสบการณ์ใหม่ผ่านการเดินทางและการเชื่อมต่อออนไลน์ ทำให้เกิดมุมมองที่เคารพในความแตกต่างและเห็นคุณค่าในอัตลักษณ์ท้องถิ่น

กลุ่มคนรุ่นใหม่เหล่านี้ยังผลักดันการพัฒนาคุณภาพชีวิตที่สอดคล้องกับบริบทท้องถิ่น ผ่านการเลือกใช้สินค้าและบริการที่ดูออกแบบมาอย่างดีและเหมาะสม พวกเขากลายเป็นสื่อกลางสำคัญในการถ่ายทอดและผสมผสานวัฒนธรรมอย่างไร้พรมแดน พร้อมเติมเต็มโลกด้วยสีสันและเรื่องราวที่หลากหลาย

Generations Y and Z, who have grown up alongside the advancements of digital technology, have become key drivers of contemporary culture. They exhibit high adaptability in embracing and integrating diverse cultures, welcoming new experiences through travel and online connectivity. This has fostered a perspective that respects differences and values local identities.

These younger generations also advocate for improving quality of life in ways that align with local contexts, favoring well-designed and appropriate products and services. They have become key intermediaries in transmitting and blending cultures without borders, enriching the world with vibrant colors and diverse stories.



Keywords:
 Global Blend Local | Design Meet Craft |
 Local Pop | Cultural Fusion | Soft Power
 | Nostalgia | Creative



NUANCE & COLOR



โทนสีหลักในเทรนด์นี้สะท้อนความอบอุ่นผ่านเฉดสี **Warm Beige** และ **Nude Skin** ผสมกับ **Cool Grey** และไฮไลต์ด้วย **Intense Rust** และ **Terracotta** ที่ให้ความรู้สึกดิบแต่ลึกซึ้ง สีรองเป็นเฉดที่สว่างและสดใสน้อยลงอย่างสีส้มปะการัง ส้มแอปริคอต และเยลลี่มินต์ ที่เพิ่มชีวิตชีวาคล้ายแสงอาทิตย์ยามเช้า ส่วนสี **Accent** เน้นความโดดเด่นด้วย **Reflex Blue** และ **Lagoon** รวมถึงสีโลหะอย่างทอง เงิน และ **Copper** พร้อมไฮไลต์พิเศษด้วย **Cherry Tomato** ที่สื่อถึงการเฉลิมฉลองหลังวิกฤตและสะท้อนความสนุกสนาน

The primary color palette in this trend conveys warmth through shades like **warm beige** and **nude skin**, balanced with cool grey and highlighted by intense rust and terracotta, evoking a raw yet profound aesthetic. The secondary colors introduce brighter and more vibrant tones, such as coral orange, apricot orange, and jelly mint, bringing vitality reminiscent of morning sunlight. The accent colors add prominence with **reflex blue** and **lagoon**, complemented by metallics like **gold, silver, and copper**. A special highlight, **cherry tomato**, symbolizes celebration after crises and reflects a sense of playfulness and joy.

เทรนด์ Re-naissance ผสมรูปทรงที่หลากหลายผ่านงานฝีมือ ทั้งเรขาคณิตแบบไม่สมมาตร รูปทรงอิสระจากธรรมชาติ และฟอร์มที่มีความพลิ้วไหว ส่วนลวดลายเกิดจากการทำซ้ำอย่างมีจังหวะ ทั้งลายเรขาคณิตซ้อนทับและลายซิกแซกที่พาดสลับอย่างร่วมสมัย ด้านวัสดุเน้นการผสมผสานที่แปลกใหม่ เช่น การถักทอเส้นใยธรรมชาติกับใยสังเคราะห์ การแทรกลายหินอ่อนในเนื้อดินเผาหรือการเพิ่มความพิเศษให้ไม้เบียร์ลด้วยสีสนิมสดใส สะท้อนการปรับตัวของงานคราฟต์ที่งัดกันให้เข้ากับยุคสมัย

The Re-naissance trend combines diverse forms through craftsmanship, including asymmetrical geometric shapes, organic natural forms, and fluid designs. Patterns are created through rhythmic repetition, featuring overlapping geometric motifs and contemporary zigzag patterns. Materials emphasize innovative combinations, such as weaving natural fibers with synthetics, embedding marble patterns into terracotta, or enhancing burl wood with vibrant colors. These elements reflect the adaptation of traditional craftsmanship to modern times.

Shape & Pattern keywords:

Irregular Geometric | Playful Symmetry | Handcrafted | Curve Edge | Artisan Abstract | Abstract Cultural Shapes | Repetition | Playful Geometry | Cultural Motifs | Dynamic Patterns | Ethnic Collage | Overlapping | Zig Zag | Weaving

Material keywords:

MixMaterial | CraftsmanShip | Local Adaption | Composite Fiber | Terracotta | Bamboo | Wood | Ceramics | Mosaics | Fabrics | Shine & Brush Metal | Marble & Stone



Main Color	Secondary Color	Accent Color
Pantone 475 C HEX:#F3CFB3 RGB: (243,207,179)	HEX:#9D2235 RGB: (157,34,53) Pantone 201 C	GOLD
Pantone 5035 C HEX:#DFC2C3 RGB: (223,194,195)	Pantone 2345 C HEX:#FF6D6A RGB: (255,109,106)	SILVER
Pantone Cool Gray 1 C HEX:#D9D9D6 RGB: (217,217,214)	Pantone 157 C HEX:#ECA154 RGB: (236,161,84)	SILVER COPPER
Pantone 134 C HEX:#FDD26E RGB: (253,210,110)	Pantone 2401 C HEX:#34A798 RGB: (52,167,152)	Pantone Bright Red C HEX:#F93822 RGB: (249,56,34)
Pantone 471 C HEX:#B86125 RGB: (184,97,37)	Pantone 627 C HEX:#13322B RGB: (19,50,43)	Pantone Reflex Blue C HEX:#00C1D5 RGB: (0,20,137)
Pantone 181 C HEX:#81312F RGB: (129,49,47)	Pantone 440 C HEX:#382E2C RGB: (56,46,44)	Pantone 3115 C HEX:#00C1D5 RGB: (0,193,213)
Pantone 7449 C HEX:#41273B RGB: (65,39,59)	Pantone DS 325-1 C HEX:#000000 RGB: (0,0,0)	Pantone 2286 C HEX:#7ACC00 RGB: (122,204,0)

RE-MY:D

'โลกใบใหม่' ที่ความจริงกับโลกเสมือน
หลอมรวมเป็นความสุข

COTTO





- Unknown

หมายเหตุ: ไม่มีประโยชน์หรือคำคมใดๆ เพราะผู้คนใช้การสื่อสารผ่านภาพมากกว่าตัวอักษร

วิกฤตที่ต้องเผชิญทำให้ผู้คนแสวงหาวิธีการรักษาสมดุลระหว่างความวิตกกังวลกับการมองโลกในแง่ดี เมื่อเราอยู่ในยุคการไหลบ่าของข้อมูลข่าวสาร การคลายเครียดแบบดั้งเดิมจึงถูกแทนที่ด้วยการสร้าง "Dopamine Rush" หรือกลไกการกระตุ้นความสุขฉับพลันในสมอง ผ่าน "ความน่ารัก" ตั้งแต่บนโซเชียลมีเดียที่ทุกคนเข้าถึงได้อย่างคลิปลดเสียง หรือการ "จุ่ม" กล้องซูม ไปจนถึงของสะสมราคาสูง ตลอดจนการนำความน่ารักไปเป็นส่วนหนึ่งของธุรกิจ ที่สร้างทั้งประสบการณ์เชิงบวก และการแชร์ต่อสู่โลกออนไลน์

ในอีกมุมหนึ่ง เทรนด์ของ Technology AI ที่แทรกซึมเข้าสู่ชีวิตประจำวันอย่างรวดเร็ว ได้สร้างทั้งโอกาสและความท้าทายในการสร้างสรรค์งานออกแบบ การผสมผสานความอบอุ่นของอารมณ์ความรู้สึก เข้ากับความแข็งกระด้างของเทคโนโลยี จึงกลายเป็นแนวทางสำคัญที่ช่วยให้ผู้คนเข้าถึงเทคโนโลยี เกิดเป็นการ Co-creation ระหว่างผู้ผลิต และผู้บริโภค ที่นำไปสู่การสร้างพื้นที่และผลิตภัณฑ์ที่ตอบโจทย์ความต้องการที่หลากหลาย และให้ความรู้สึกในทางบวกได้เป็นอย่างดี

The crises people face today have led them to seek ways to balance anxiety with optimism. In this era of overwhelming information, traditional stress-relief methods are being replaced by mechanisms that create a "dopamine rush", triggering instant happiness in the brain. This is often achieved through "cuteness," ranging from universally accessible content on social media, such as pet videos or unboxing mystery boxes, to high-value collectibles. Businesses are also incorporating cuteness into their offerings, creating positive experiences that encourage sharing in the online world.

On another front, the rapid integration of AI technology into daily life has brought both opportunities and challenges in design. Blending the warmth of emotional connection with the rigidity of technology has become a critical approach to making technology more relatable. This has led to co-creation between producers and consumers, resulting in spaces and products that cater to diverse needs while fostering a positive and engaging experience.



LIVING SPACE



เทรนด์ Re-MY:D เด่นชัดในพื้นที่เชิงพาณิชย์และพื้นที่สาธารณะที่ต้องการดึงดูดดึงดูดสำหรับโซเชียลมีเดีย ด้วยการผสมผสานความสดใสเข้ากับเทคโนโลยี ผ่านการใช้ไฟ LED แบบเส้นสายไร้รอยต่อร่วมกับรูปทรงที่โดดเด่นและสีสันสนุกสนาน ทั้งนี้ ไม่จำเป็นต้องใช้ความน่ารักในทุกองค์ประกอบ เพียงสร้างจุดเด่นที่มีเอกลักษณ์เฉพาะตัวก็สามารถสร้างบุคลิกให้กับพื้นที่ได้อย่างมีประสิทธิภาพ

The Re-MY:D trend stands out in commercial and public spaces aiming to attract attention on social media. It achieves this by blending vibrancy with technology, incorporating seamless LED strip lighting alongside bold shapes and playful colors. Not every element needs to embrace cuteness; creating a distinct and unique focal point is enough to establish a strong personality for the space.



Kidult

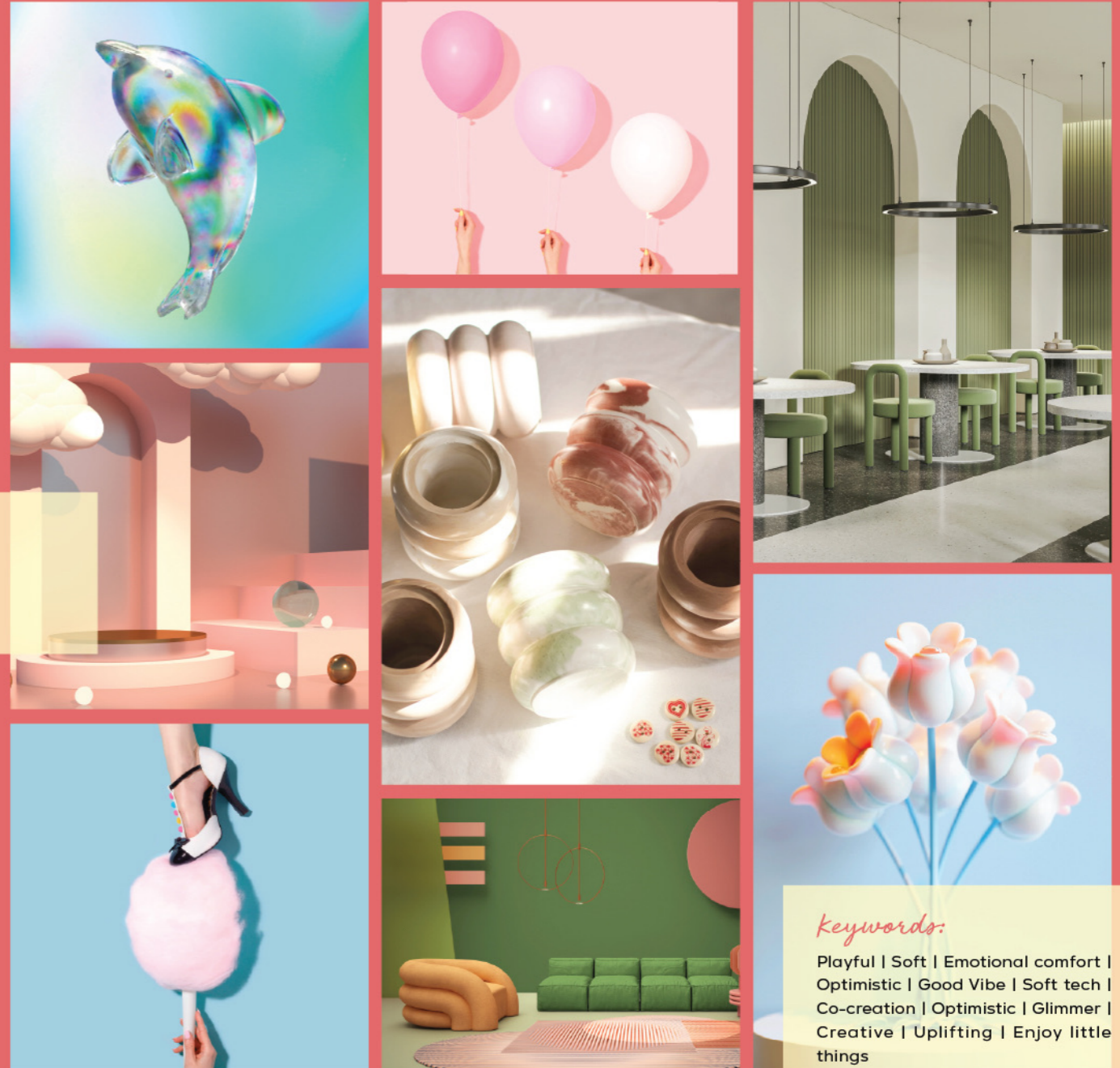
กลุ่มคนในเทรนด์ Re-MY:D สะท้อนการปรับตัวของคนวัยทำงานที่มองความสุขเป็นเป้าหมายสูงสุดของชีวิต พวกเขาตระหนักถึงความสำคัญของสุขภาพจิตท่ามกลางความแปรปรวนของโลก เศรษฐกิจที่ตกต่ำ และข้อมูลข่าวสารที่ไหลผ่านโซเชียลมีเดีย แทนที่จะดิ้นรนเพื่อความสำเร็จและการยอมรับ พวกเขาเลือกใช้ชีวิตอยู่กับปัจจุบันและมีความสุขกับสิ่งเล็กๆ น้อยๆ จนเกิดเป็นกลุ่ม "Kidult" (Kid + Adult) หรือผู้ใหญ่ที่แสวงหาความสุขผ่านการสะสมของเล่นและสิ่งของที่เชื่อมโยงกับวัยเด็ก

งานวิจัยยืนยันว่าพฤติกรรมเหล่านี้มีผลดีต่อสุขภาพจิต การเล่นของเล่นช่วยบำบัดและลดความเครียดได้อย่างมีประสิทธิภาพ ขณะที่ความรู้สึกคิดถึงวันเก่าๆ (Nostalgia) ช่วยเยียวยาความเหงาและความวิตกกังวลเสมือนเป็นพื้นที่ปลอดภัยที่พวกเขาสามารถหลบมาพักใจในยามที่ต้องเผชิญกับความท้าทายของชีวิต

The Re-MY:D demographic reflects the adaptability of **working adults who prioritize happiness as the ultimate goal in life.** They are acutely aware of the importance of mental health amidst global instability, economic downturns, and the overwhelming flow of information on social media. Rather than striving for success and recognition, they choose to **live in the present and find joy in small, everyday moments.** This has given rise to the "Kidult" group (Kid + Adult)—adults who seek happiness through collecting toys and items that connect them to their childhood.

Research confirms that these behaviors have positive effects on mental health. **Playing with toys provides therapeutic benefits and effectively reduces stress, while feelings of nostalgia help alleviate loneliness and anxiety.** It acts as a safe haven, offering a comforting retreat during life's challenges.

MOOD & TONE



Keywords:

Playful | Soft | Emotional comfort | Optimistic | Good Vibe | Soft tech | Co-creation | Optimistic | Glimmer | Creative | Uplifting | Enjoy little things

SHAPE, PATTERN & MATERIALS

รูปทรงในเทรนด์นี้ได้แรงบันดาลใจจาก **Soft AI** สะท้อนผ่านเส้นสายโค้งมนที่แฝงความ **เรขาคณิต** ใช้สัดส่วนแบบ Baby-schema สร้างความรู้สึกน่าเอ็นดู ลวดลายแบ่งเป็นสองทิศทาง คือ **กลุ่มพื้นผิวสามมิติที่นุ่มนวล** ขวนล้มผิวแบบ Modular และ **กลุ่มที่ใช้เทคนิค Soft gradient** สร้างบรรยากาศที่จริงทั้งดิจิทัล วัสดุเล่นกับมิติของความใสและทึบผ่านผิวสัมผัสแบบ Frosty และ Ultra Glossy โดยมี **การพิมพ์ 3D เป็นไฮไลต์** ที่แสดงชั้น Layer ชัดเจน ทั้งลวดลาย Marbling การไล่สี และการผสมวัสดุ

The forms in this trend are inspired by **soft AI**, reflected in **curved lines with subtle geometric influences**. Proportions based on the baby-schema evoke a sense of endearment. Patterns take two directions: **3D modular textures that feel soft** and inviting to touch, and **designs using soft gradients** to create a semi-real, semi-digital atmosphere. Materials play with the contrast between transparency and opacity, featuring frosty and ultra glossy finishes. **3D printing serves as a highlight**, showcasing distinct layers with marbling patterns, gradient effects, and mixed materials.

Shape & Pattern keywords:

Shape: Adorable | Postmodern | Gentle | Comfort | Lively | Soft All

Pattern Direction 1: Chubby | Soft | Nostalgia | Customizable

Pattern Direction 2: Light | Soft-Gradient | AI-Inspired

Material keywords:

AI-Inspired | Multi-layer | Frosty | Glossy finished | Ceramic | 3D printed | 3D Print texture & pattern techniques (Highlight - Digital Craftsmanship)



NUANCE & COLOR

โทนสีในเทรนด์นี้ได้แรงบันดาลใจจาก **สีพาสเทลสดใส** สร้างบรรยากาศที่ช่วยเยียวยาจิตใจแต่ยังคงความสนุกสนาน โดยเฉพาะ **สีเหลืองอ่อน** ซึ่งมอบความสดใสและพลังงานบวก ขณะที่ยังคงความ Timeless ที่นำไปประยุกต์ใช้ได้หลากหลาย เช่นเดียวกับ **เฉดชมพูอ่อน** ที่ช่วยเพิ่มความอบอุ่นให้กับงานออกแบบ

The color palette in this trend is characterized by **vibrant pastel tones**, creating a mood that is both **soothing and playful**. **Soft yellow** stands out, offering brightness and positive energy while maintaining a timeless quality that allows for versatile applications. Similarly, **light pink** adds warmth and a gentle touch to the overall design, enhancing its inviting and uplifting feel.

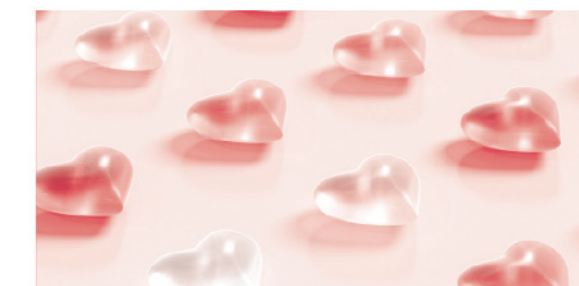
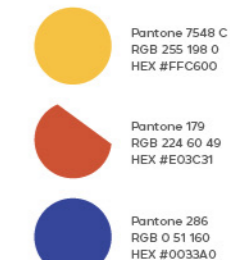
Main Color



Secondary Color



Accent Color





REIMAGINE
LIVING REFINEMENT